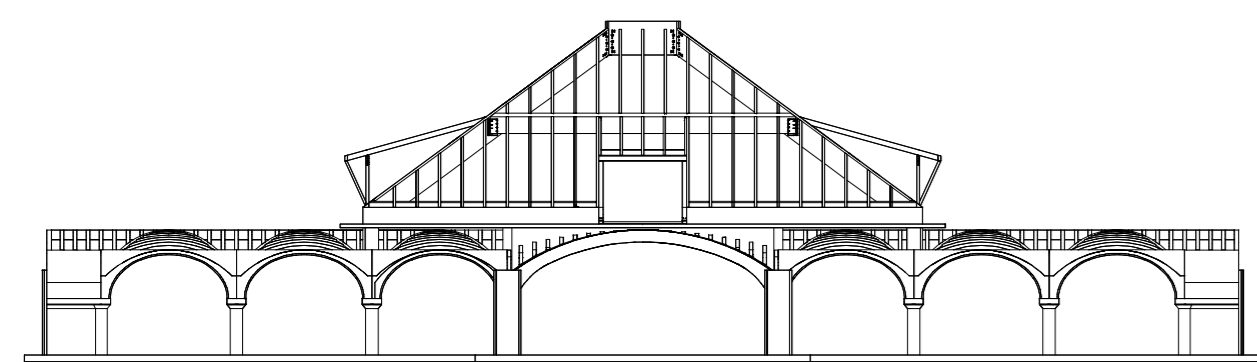
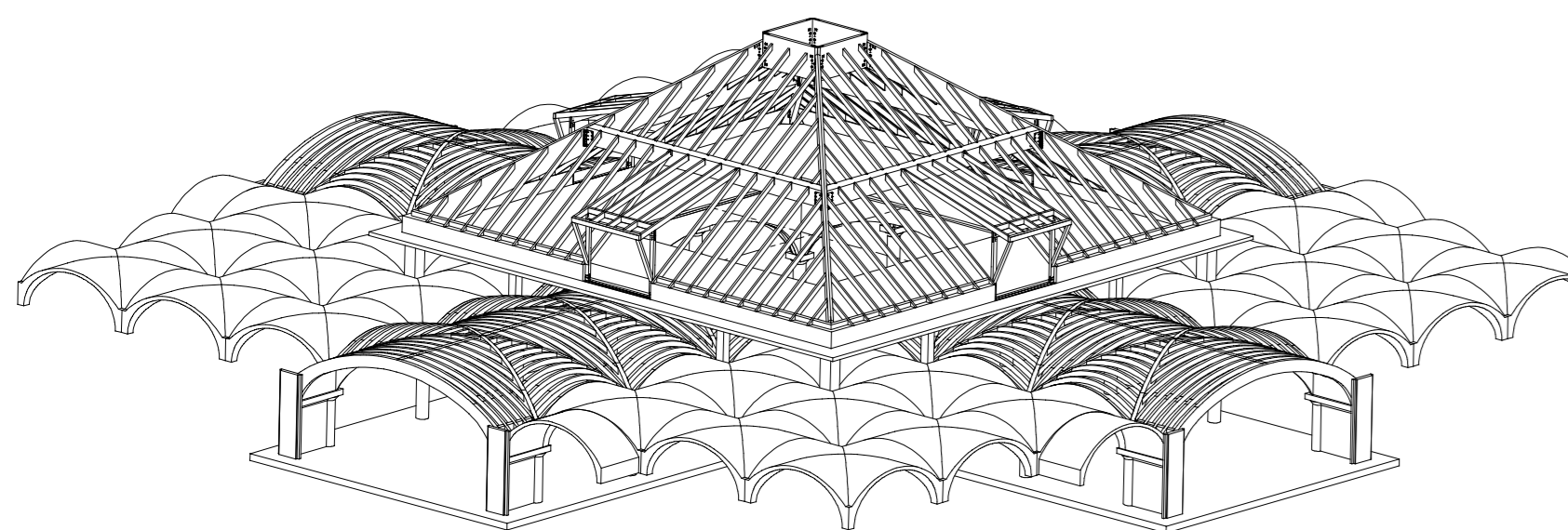


L'architettura per edifici destinati alla produzione vinicola hanno nel **Legno Lamellare Moretti Interholz** un materiale sempre più apprezzato capace di valorizzare progetti che sanno unire creatività e tradizione, stile e naturalità. Ne sono testimonianza alcune delle cantine più apprezzate per fascino e personalità dove l'impiego del legno lamellare, anche unito ai sistemi a volta Moretti, rappresenta la scelta ideale per sviluppare progetti di grande bellezza e armonia.



Un'esempio di integrazione tra il sistema a volte 7x7 con strutture in legno lamellare realizzato per le cantine dei fratelli Martini di Cossano Belbo provincia di Cuneo



BIANCHI ERREPI ASSOCIATI



MORETTI PREFABBRICATI S.r.l.

Via Gandhi, 9 - 25030 Erbusco (Brescia) - Italia - Tel. +0039 30 7718111 - Fax +0039 7703179
www.morettispa.it - e-mail: info@morettispa.it



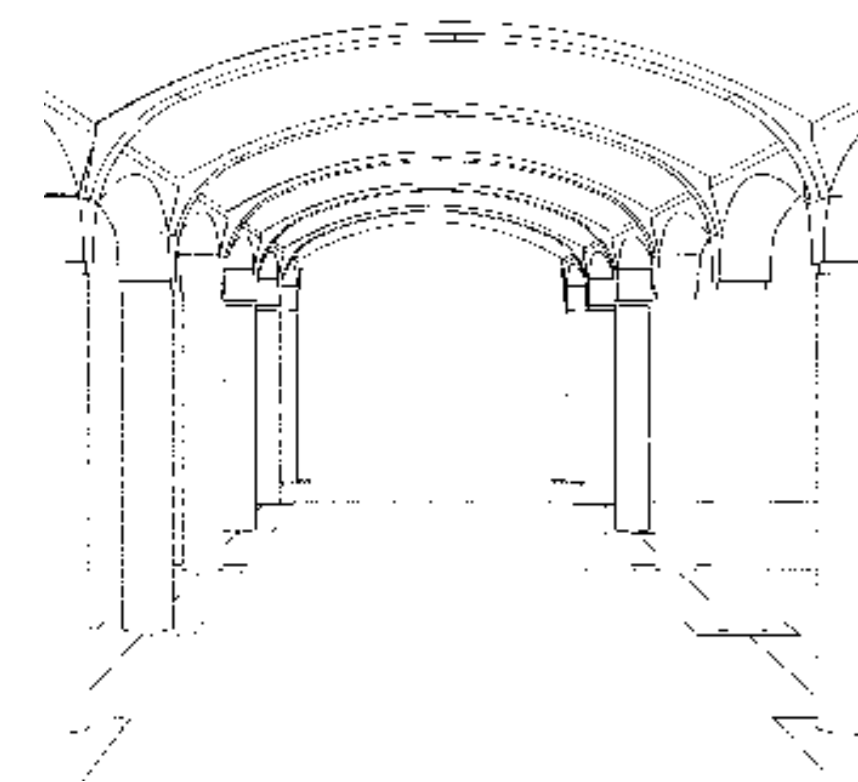
Volte architettoniche Moretti

Le **Volte Architettoniche Moretti Prefabbricati** hanno un dialogo di eccellenza in cantina. In tutto il mondo si moltiplicano le realizzazioni che vedono protagonista l'architettura per il vino. Uno scenario che ha in Moretti Prefabbricati un riferimento di qualità assoluta per idee e soluzioni al servizio della cultura enologica. È da questa grande esperienza che nascono le Volte Architettoniche Moretti, i cui nomi sono un omaggio a quattro importanti personalità della storia dell'architettura italiana. Risposte esclusive rivolte sia a chi il vino lo produce che a disposizione di chi progetta edifici per salvaguardarlo, affinarlo e proporlo come merita.

Le Volte Architettoniche Moretti valorizzano l'estetica degli edifici e nel contempo assicurano vantaggi costruttivi e produttivi: dalla possibilità di gravare sulle volte con pesi notevoli fino ad ottenere il clima ideale per la conservazione del vino. Con le loro caratteristiche tecnico-applicative, queste soluzioni sanno ottimizzare ogni aspetto: versatilità, tempi di montaggio, prestazioni, investimento, ma soprattutto risultati. Quelli che si vedono nella bellezza estetica della cantina e quelli che si gustano nella qualità del vino.

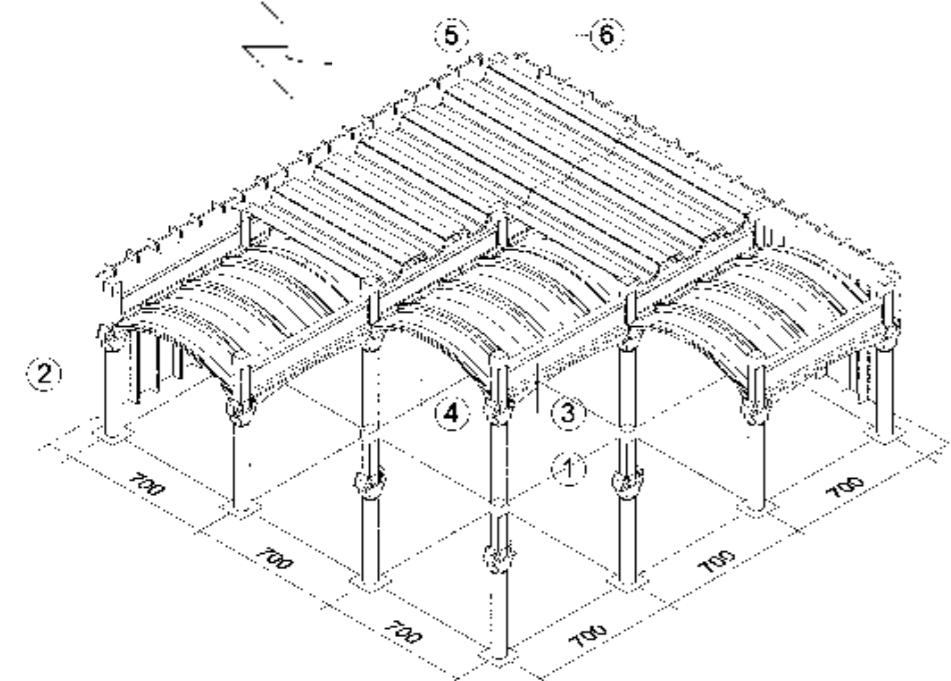


Omaggio a “Bramante” Sistema architettonico volte con maglia strutturale 7x7

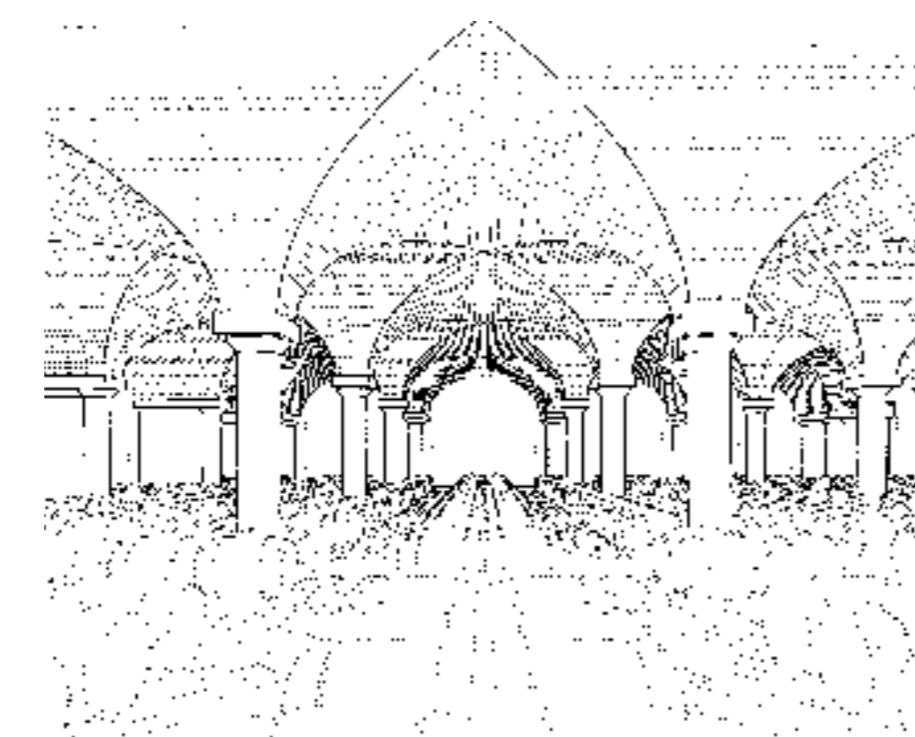


Donato di Angelo di Pascuccio Bramante
Pesaro 1444 - Roma 1514
È stato il primo a riuscire a ricreare un edificio che abbia tutte le caratteristiche classiche, tanto da essere preso a modello anche dai suoi contemporanei. È considerato, insieme a Brunelleschi, il più compiutamente “rinascimentale” fra gli architetti italiani. Lo studio di Vitruvio, degli antichi edifici classici e le discussioni con Leonardo, lo indirizzarono verso l'impiego di forme architettoniche con una concezione organica delle masse strutturali al fine di creare equilibrio e armonia.

- Componenti strutturali:**
- 1) Pilastro Ø 60
 - 2) Tamponamento controterra
 - 3) Trave
 - 4) Volta a botte
 - 5) Solaio “Dallone”
 - 6) Lastrina di bordo

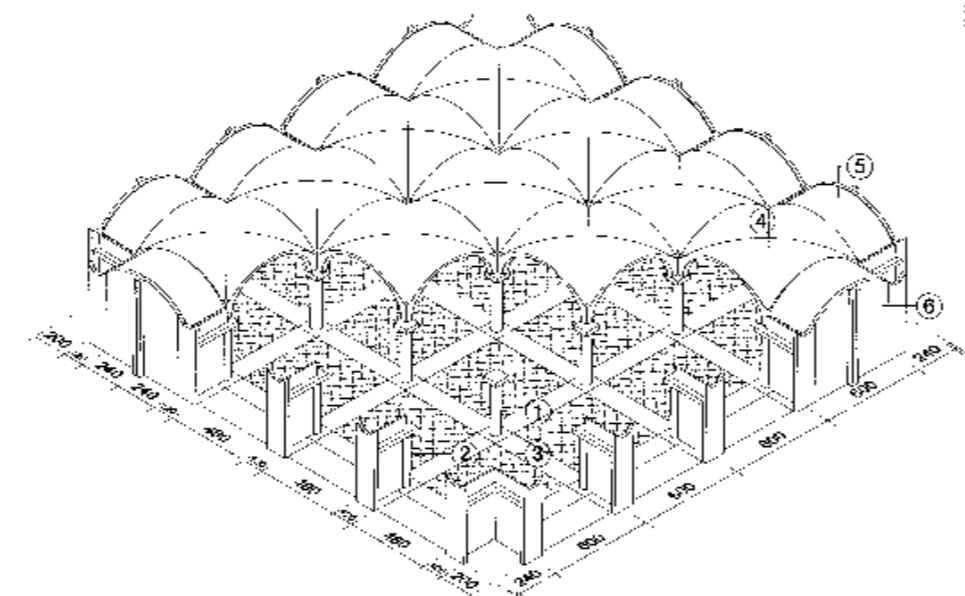


Omaggio a “Pisano” Sistema architettonico volte con maglia strutturale 6x6

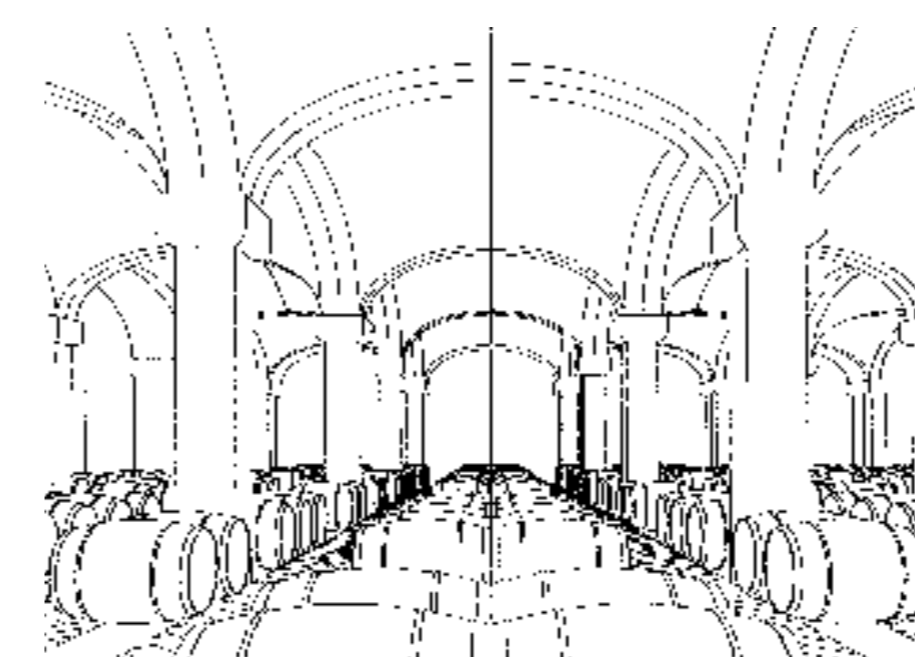


Nicola Pisano
Attività documentata dal 1245 al 1278
Architetto e scultore operante in Italia e soprattutto in Toscana (Pisa e Siena). Il suo avvento ha segnato una svolta decisiva nel corso dell'arte medievale: personalità dominante nel panorama della produzione italiana della seconda metà del Duecento e posta alle soglie di una nuova epoca, si impone infatti per la straordinaria novità del suo linguaggio nel quale la rinnovata e profonda adesione all'arte antica si fonde con le più aggiornate innovazioni dell'incipiente gotico francese.

- Componenti strutturali:**
- 1) Pilastro Ø 55
 - 2) Quinta
 - 3) Quinta d'angolo
 - 4) Volta a crociera
 - 5) Voltino
 - 6) Tamponamento controterra

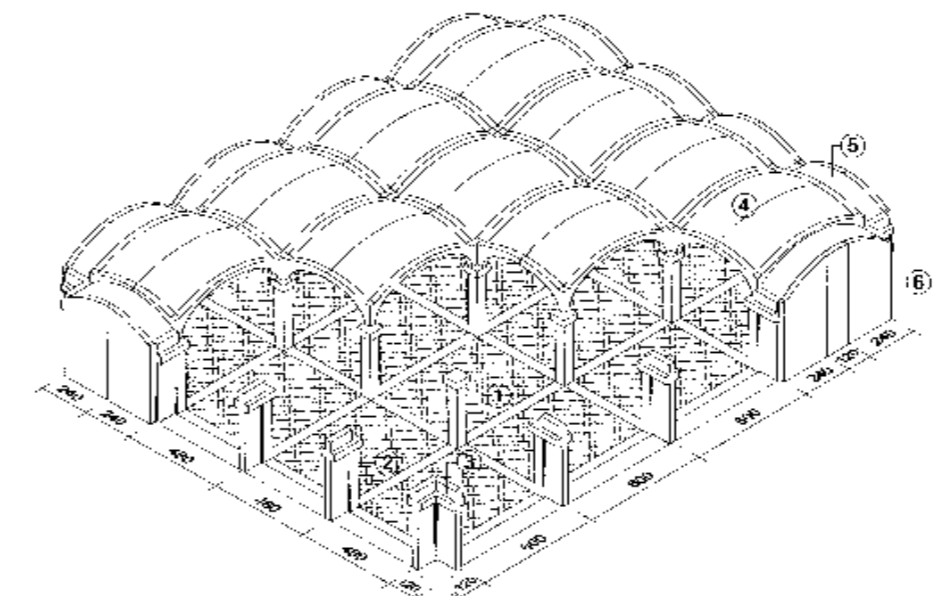


Omaggio a “Longhena” Sistema architettonico volte con maglia strutturale 6x4,80

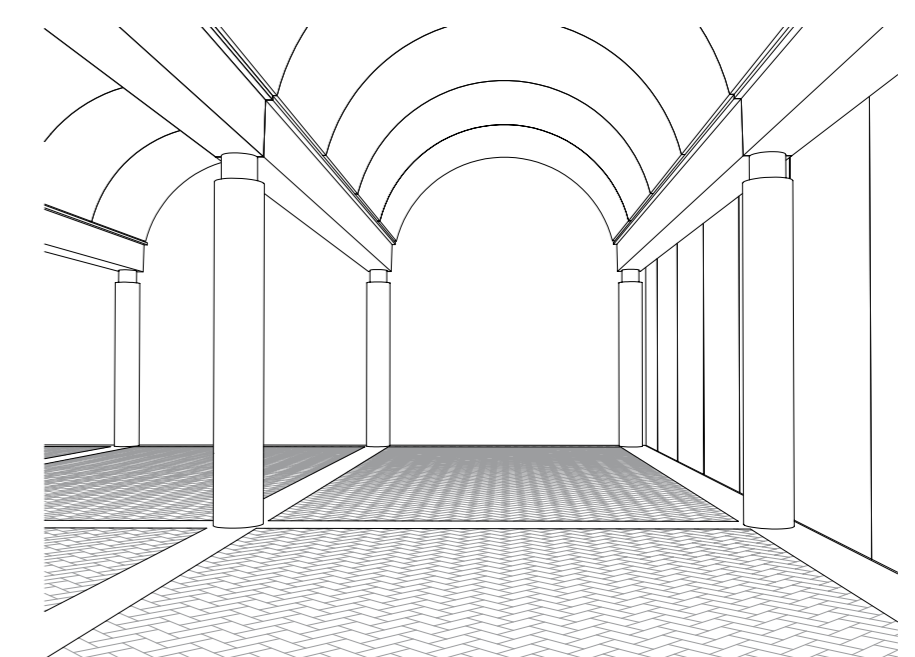


Baldassare Longhena
Venezia 1598 - 1682
Architetto veneziano fra i più rappresentativi della fine del Cinquecento, propone uno stile dove la cultura italiana si unisce alle influenze che arrivano da Oriente, come dimostra ad esempio la Basilica di S. Maria della Salute sul Canal Grande a Venezia. Uno stile che si ripropone anche in diversi palazzi nobili veneziani che recuperano tendenze moresche.

- Componenti strutturali:**
- 1) Pilastro 50x50
 - 2) Quinta
 - 3) Quinta d'angolo
 - 4) Volta a vela
 - 5) Voltino
 - 6) Tamponamento controterra



Omaggio a “Vitruvio” Sistema architettonico volte con maglia strutturale 6x12



Vitruvio Pollione
I secolo a.C.
Architetto e ingegnere romano, fu contemporaneo di Cesare e Cicerone. Come architetto costruì la scomparsa basilica di Fano. Come ingegnere egli stesso accenna a propri lavori eseguiti sotto Augusto, mentre Frontino lo menziona quale addetto agli acquedotti di Roma. Primo importante “teorico” della storia dell'architettura.

- Componenti strutturali:**
- 1) Pilastro Ø 55
 - 2) Tamponamento contro terra
 - 3) Trave
 - 4) Volta a botte

