

Innovazione e Creatività secondo Natura





Centro Ippico a Borgoforte (MN)

Committente:
Siclaragricoltura S.r.l.

Luogo:
Borgoforte (Mantova)

Destinazione d'uso:
Centro ippico

Superficie coperta:
3500m²

Progetto architettonico:
Arch. Umberto Dalboni - Geom. Dino Vincenzi

Progetto e realizzazione strutturale in legno lamellare:
Moretti Interholz

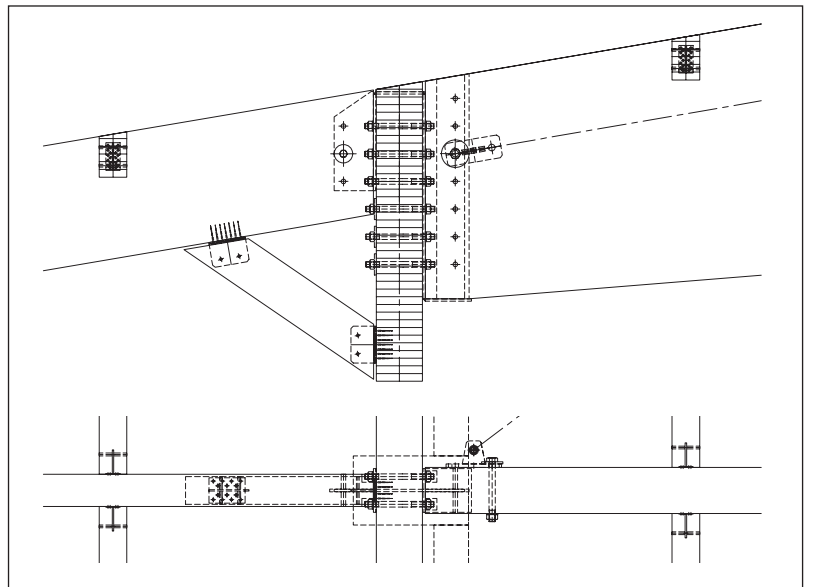
Progetto e realizzazione struttura prefabbricata:
Moretti Prefabbricati



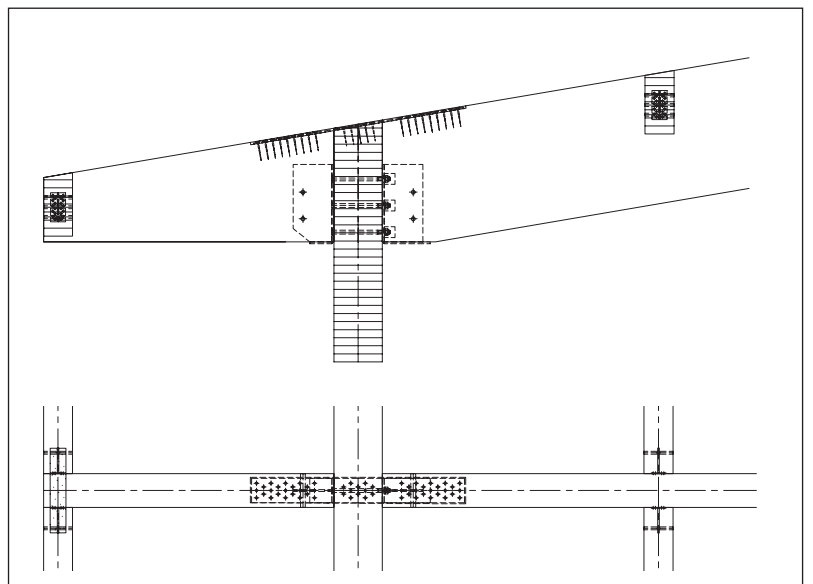
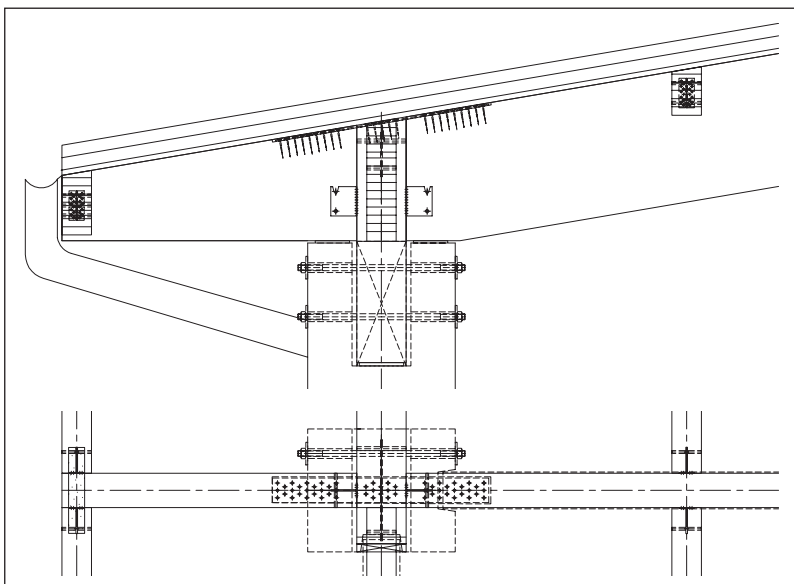
Il Centro ippico di Borgoforte è una costruzione caratterizzata da una struttura portante interamente prefabbricata; infatti, fondazioni, pilastri, gradinate, tamponamenti e copertura sono stati realizzati con elementi prodotti in stabilimento. Si tratta di una struttura integrata legno-calcestruzzo in cui la parte in c.a.p. è stata realizzata dalla Moretti Prefabbricati e la parte in lamellare dalla Moretti Interholz. L'intervento che interessa una superficie coperta di 3500m² riguarda due corpi principali, il maneggio e le scuderie collegati fra loro da una tettoia anch'essa in lamellare, impostata su montanti in legno incastrati a



terra. Le coperture a due spioventi che interessano gran parte del fabbricato nascono dalla sagoma delle travi principali, cosiddette travi boomerang caratterizzate da estradosso a doppia pendenza (18%) ed intradosso curvo. Le travi principali del maneggio poste ad un interasse massimo di 600cm, coprono una luce libera di 25m. In luce alle travi boomerang è posta l'orditura secondaria costituita da arcarecci e puntoni; questi ultimi, collaborando con croci metalliche stabilizzano le strutture di copertura.

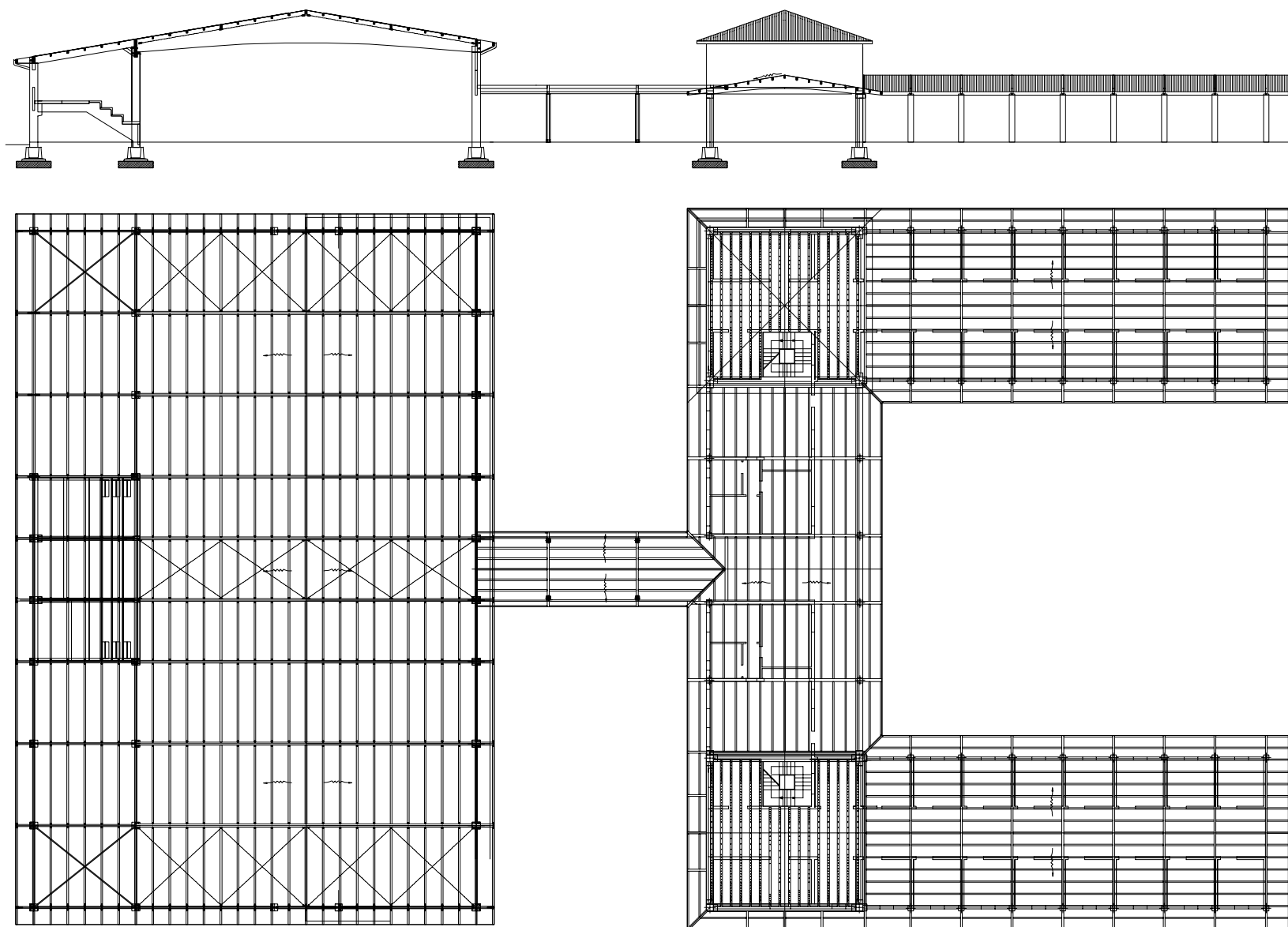


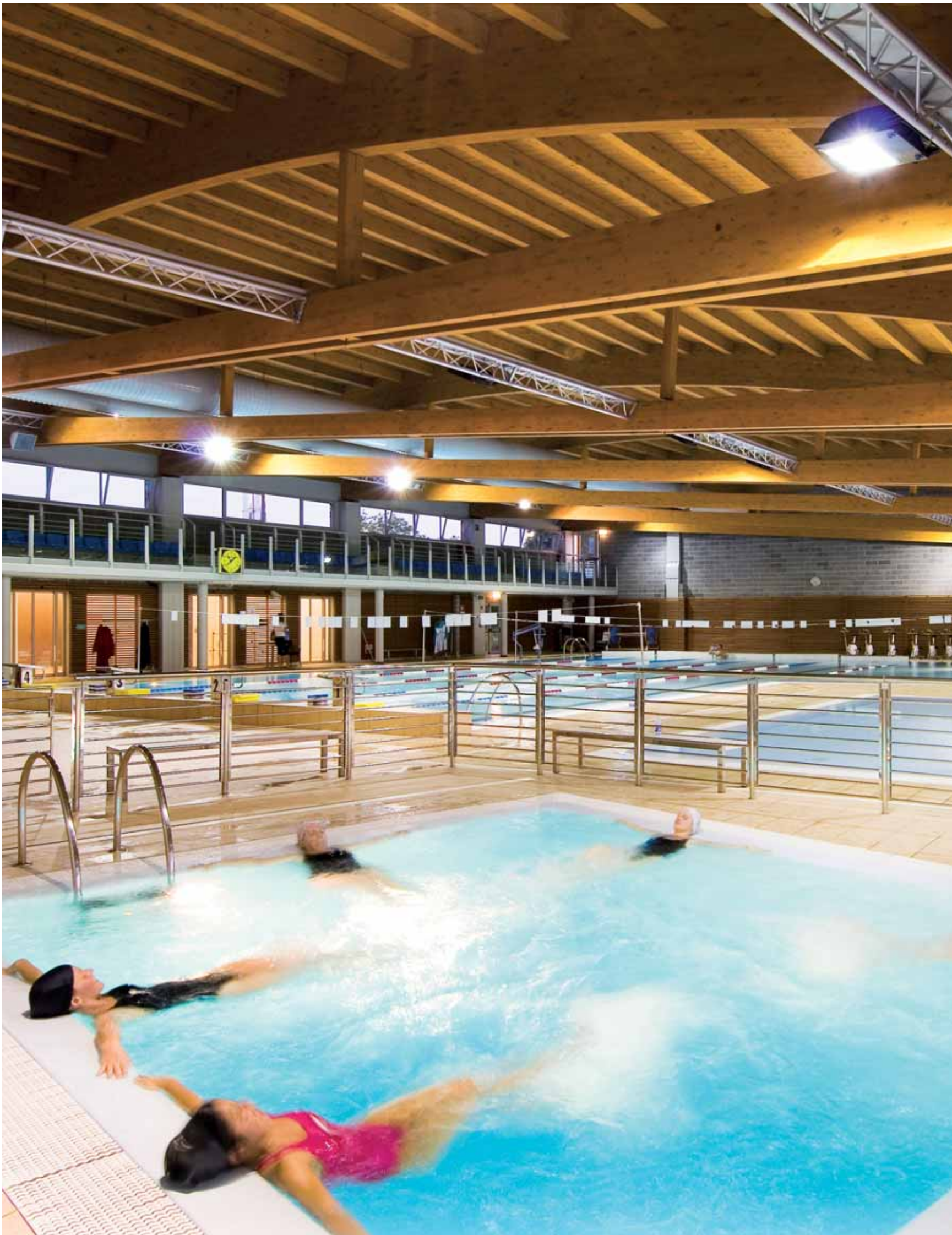
Dettagli costruttivi





Sezione e pianta copertura





Centro benessere "Gelso Sport" a Bellaria (RN)

Committente:
Cooperativa Muratori Verucchio S.c.a.r.l.

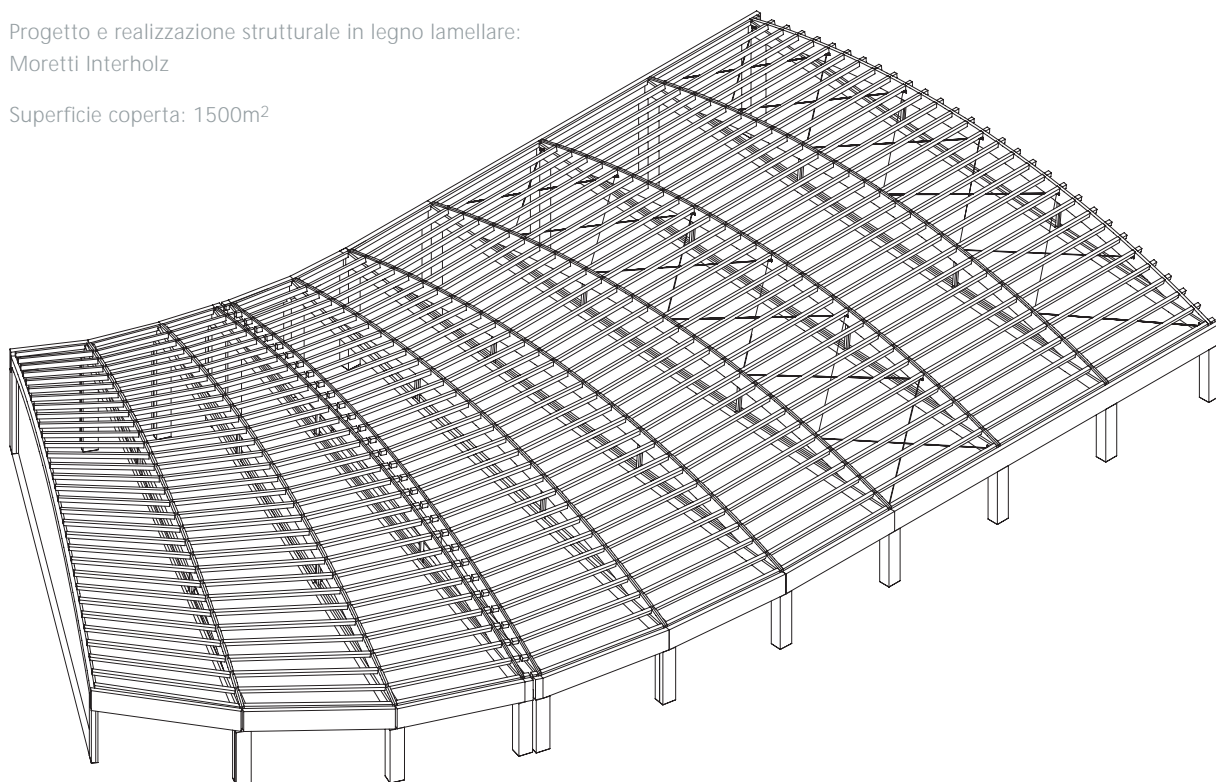
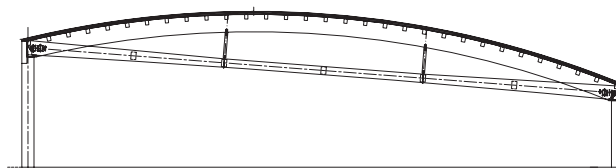
Luogo: Bellaria-Igea Marina

Destinazione d'uso: Centro benessere

Progetto architettonico: Studio Rubinetti e Associati

Progetto e realizzazione strutturale in legno lamellare:
Moretti Interholz

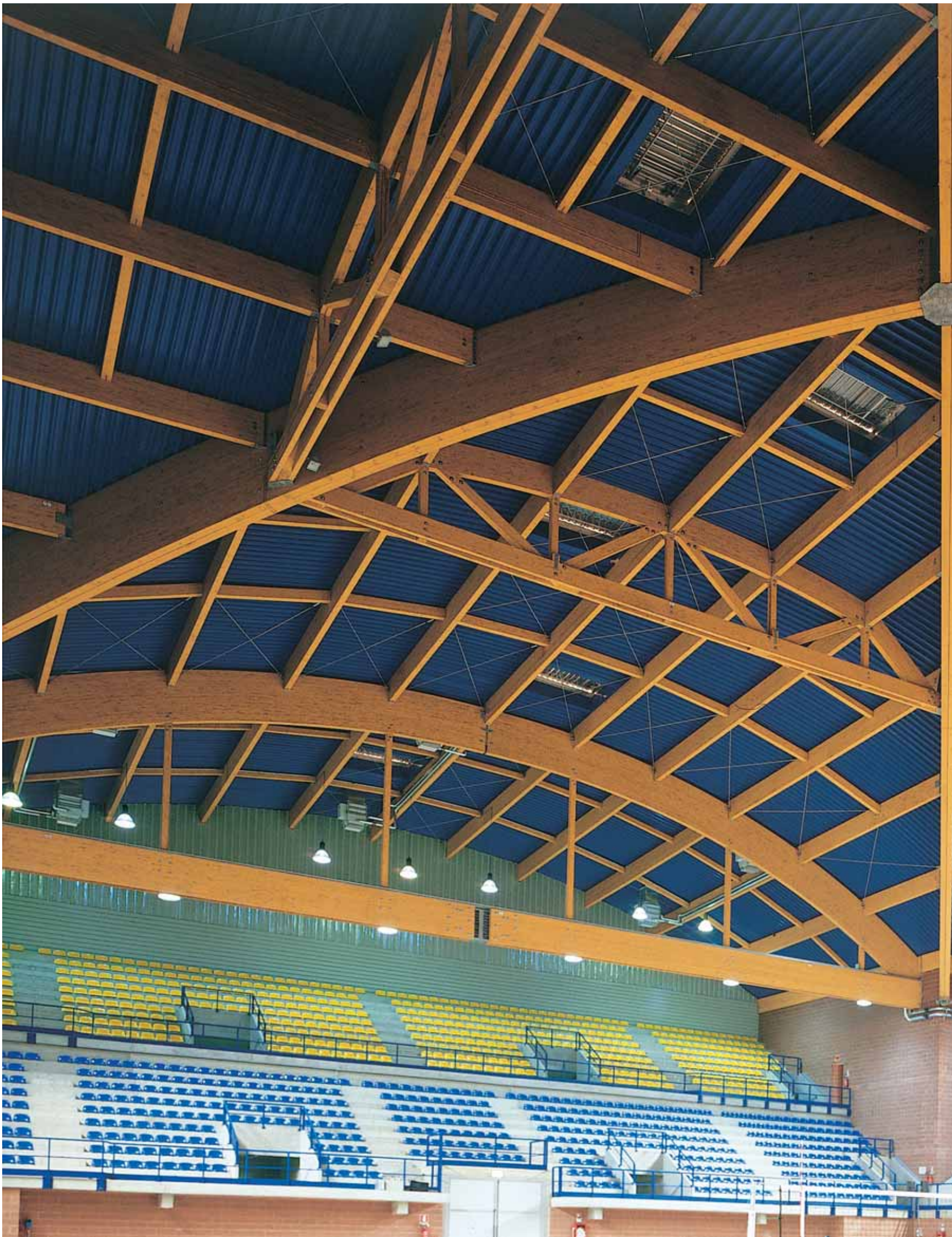
Superficie coperta: 1500m²



Il centro benessere "Gelso Sport" è un'importante struttura sportiva che completa l'offerta turistica della zona in grado di fornire servizi per il fitness e la cura della persona 365 giorni l'anno. La struttura in lamellare riguarda la copertura a botte delle piscine composta da capriate in pendenza costituite da arco centrale a sezione costante e doppia catena con sezione rastremata prodotta senza giunzione centrale. Gli archi sono incernierati ai pilastri più alti e sono

appoggiati su carrello in sommità ai pilastri più bassi i quali, cambiando progressivamente quota di imposta, variano la pendenza delle capriate e conferiscono alla superficie un effetto a "vela ritorta". La luce delle capriate passa da un massimo di 29m a un minimo di 26m. Tale effetto, combinato con la variabilità delle quote d'imposta delle capriate, conferisce alla struttura un andamento a "vite".







Centro sportivo Palabam a Mantova

Superficie coperta:
4200 m²

Destinazione:
spettacolo, sport (campi pallavolo e pallacanestro)

Posti a sedere:
4000 + 1000

Committente:
Turra Costruzioni S.r.l. / Coopsette S.c.a.r.l.

Luogo:
Mantova

Destinazione d'uso:
Palazzetto polivalente

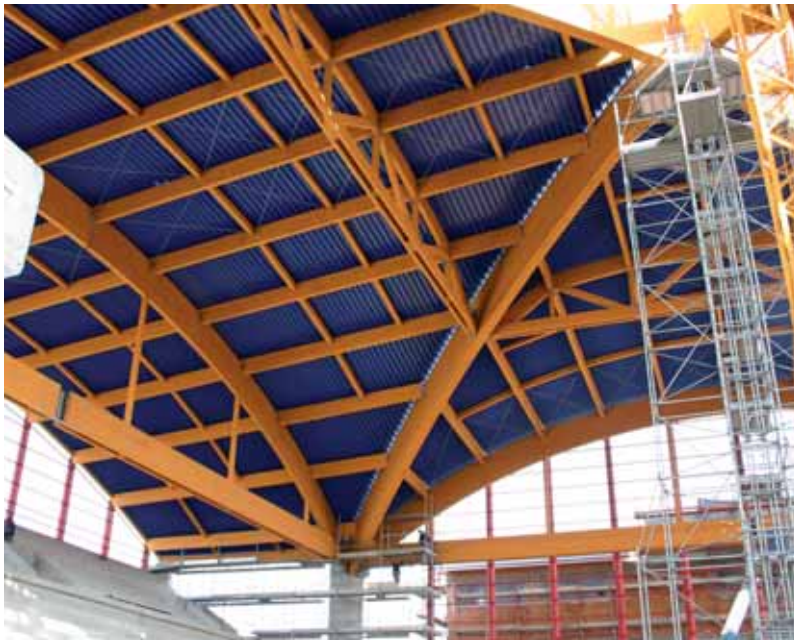
Progetto architettonico:
Arch. Fabrizio Nosari

Progetto e realizzazione struttura prefabbricata:
Moretti Prefabbricati

Progetto e realizzazione strutturale in legno lamellare:
Moretti Interholz in collaborazione con il
Geom. Andrea Casellato



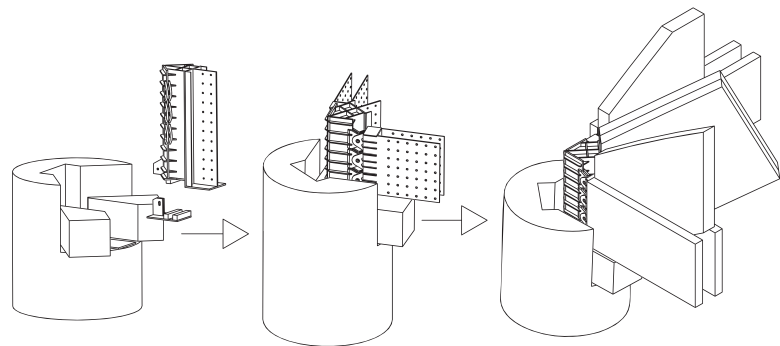
Si potrebbe quasi dire: "poggia su quattro pilastri". È il Palabam di Mantova. Una volta a crociera di 43.9x51.2m che scarica la quasi totalità delle proprie azioni sui quattro spigoli. In realtà vi sono altri 6 pilastri delle medesime dimensioni dei primi, ma reggono i soli fronti esterni delle tre volte secondarie che si innestano ai lati della crociera. La struttura, dedicata a J.F.K., sorge in uno dei più importanti spazi commerciali della città lombarda e ne caratterizza, per dimensione e linea, l'accesso all'area.



Struttura principale:

Archi principali in legno lamellare sez. 2x22x200 con catene perimetrali sez. 2x16x120. Archi perimetrali sez. 24x160, trave mezzacasa di tipo reticolare formata da corrente superiore 20x76, corrente inferiore 2x12x50, montanti 20x20 e diagonali 20x30. Gli archi diagonali sono ancorati reciprocamente al colmo mediante scarpa metallica tubolare. Al piede si innestano in una cerniera a "blocchetti" con punto di rotazione sui pilastri. Sulla cerniera sono vincolate 2 ali mediante perni

di elevata dimensione. Le ali accolgono la catena e gli archi perimetrali, vincolandoli anche reciprocamente. All'intradosso degli archi dei montanti a passo regolare sostengono la catena sottostante. Un giunto centrale divide la catena in 2 parti e, mediante un precarico impresso in fase di montaggio, annulla gli spostamenti determinati dal peso proprio strutturale. Le quattro travi reticolari sono poste ad anello a 25 metri dal colmo allo scopo di irrigidire gli archi e rompitrattare le secondarie.



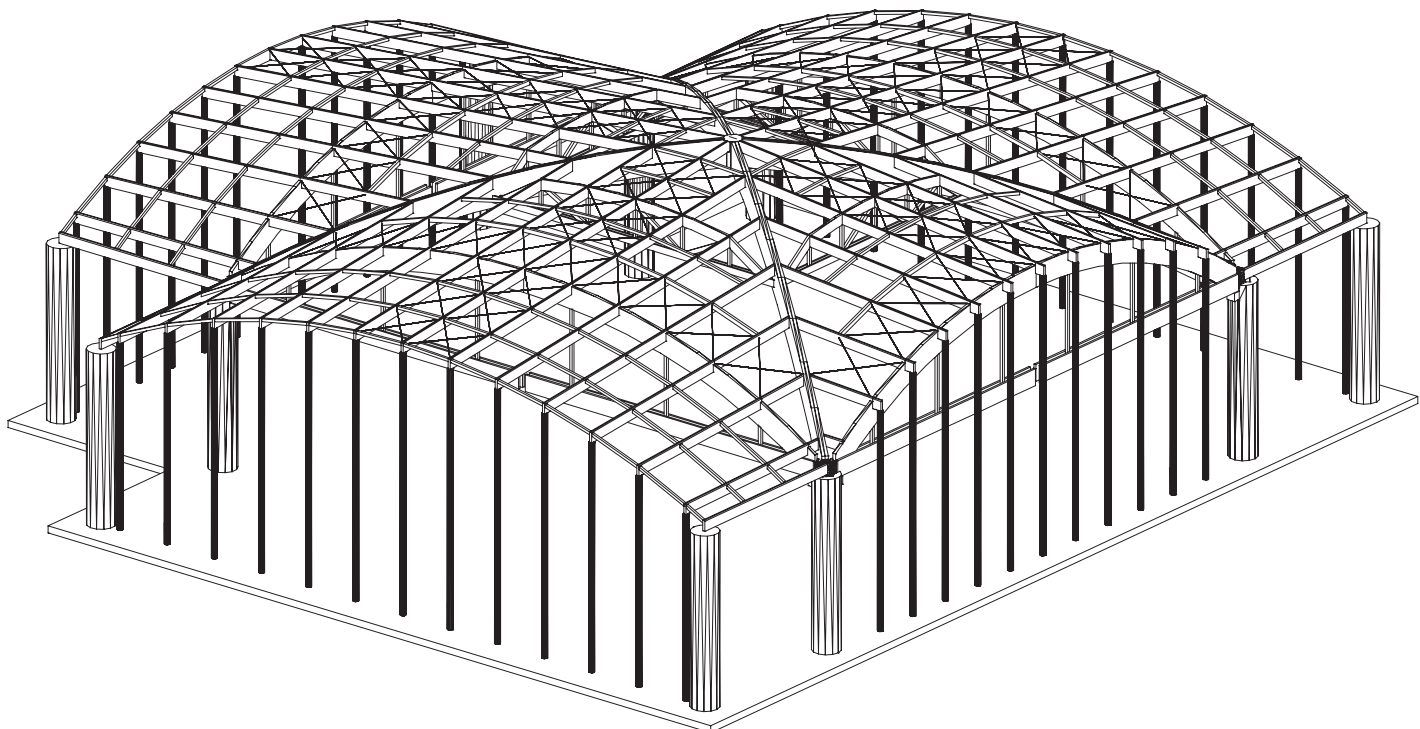
Struttura secondaria:

Arcarecci in legno lamellare di sez. da 18x76 e 12x60, ancorati alle principali mediante scarpe interne in acciaio. In alcuni casi il vincolo a taglio è stato rinforzato con l'adozione di un tubo con funzione di caviglia a rifollamento. Sul perimetro poggiano su montante in acciaio tubolare.

Struttura irrigidente e controventante:

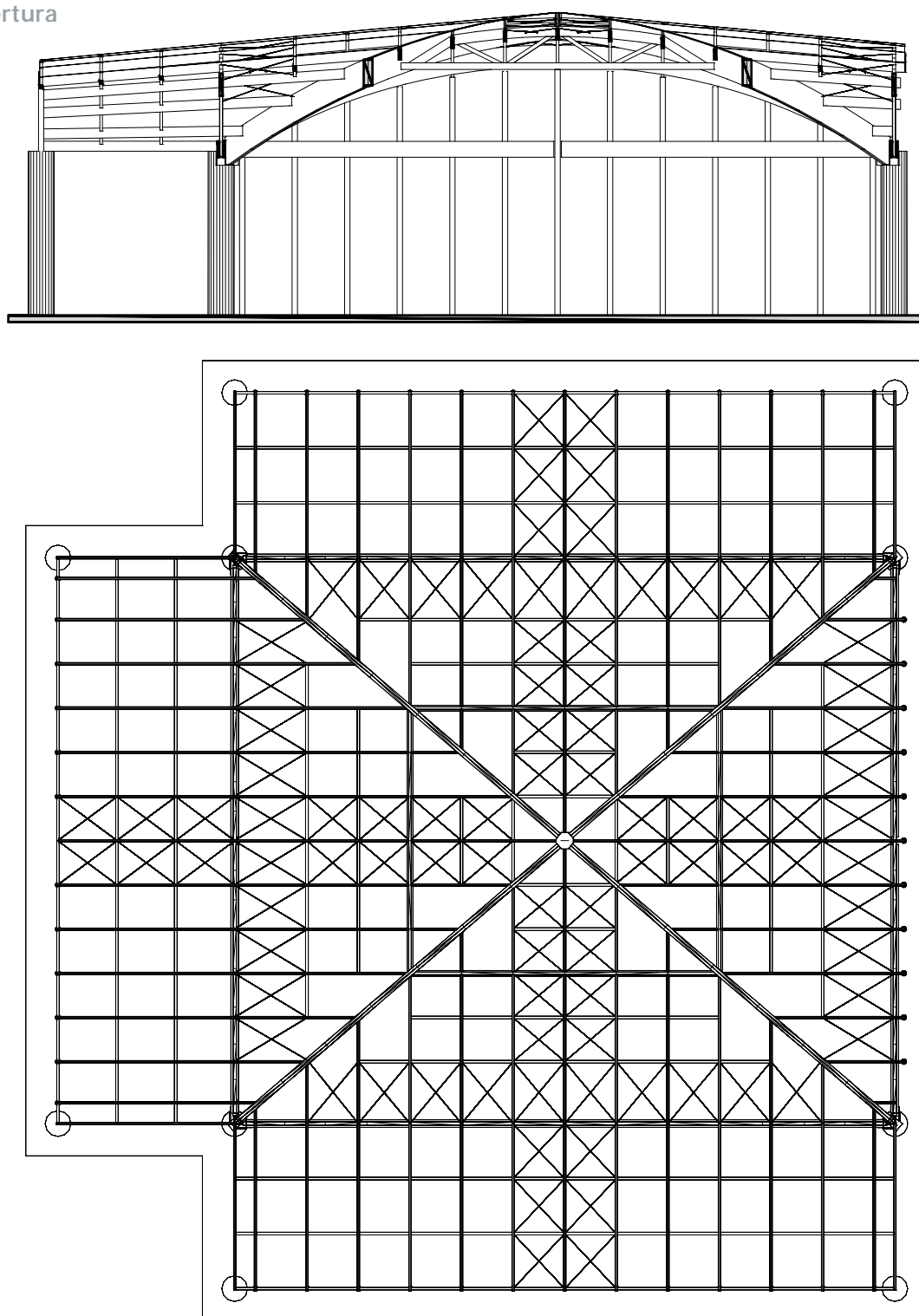
Puntoni in legno lamellare di sez. 20x20 e 20x30, ancorati alle travi mediante scarpe speciali interne. Diagonali in acciaio, ancorate alle scarpe dei puntoni.

Dettaglio costruttivo e assonometria





Sezione e pianta copertura





MORETTI INTERHOLZ S.r.l.
Via Gandhi, 9 - 25030 Erbusco (Brescia) - Italia - Tel. ++39 030 7718111 - Fax ++39 030 7703179
www.interholz.it - e-mail: info@interholz.it